



Gunnebo ModuleGuard-SR T2

Les chambres fortes modulaires légères certifiées T2 pour protéger les objets de valeur des clients contre l'effraction

ModuleGuard-SR T2 est la nouvelle génération de chambres fortes modulaires. Disponible dans les classes I, III et IV, la solution peut être adaptée à la structure existante des bâtiments, même lorsque les dimensions sont restreintes.

Installation facile

Les panneaux légers permettent une installation dans des sites où les charges au sol sont limitées. Comme alternative à l'assemblage par soudure, une solution certifiée d'assemblage vissée est proposée et permet une mise en œuvre rapide dans les environnements requis.

Tests & certification

Classement au feu et certifié T2 ECB•S selon la norme EN 1143-1. Il offre également une résistance aux outils de base tels que les perceuses et les masses, ainsi qu'aux équipements thermiques et électriques sophistiqués.

Personnalisation

Flexible et modulaire pour répondre aux dimensions et aux besoins requis. Les constructions permettent également le montage, le démontage et l'agrandissement de la chambre forte.

Plus durable

Pas d'utilisation de composants dangereux ou toxiques pour des performances élevées. Cette solution donne la priorité à la responsabilité environnementale sans compromettre la sécurité.

Applications possibles : protection renforcée pour les commerces de détail, les salles de caisse, les archives, les entrepôts (pour les armes, les produits pharmaceutiques), les distributeurs automatiques de billets, etc.

Gunnebo ModuleGuard-SR T2

Spécifications des produits

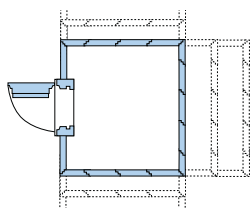
Panneaux

Classe	Poids (kg/m ²) Résistance à l'effraction	Poids (kg/m ²) Résistance à l'effraction et au feu	Poids (kg/m ²) Résistance à l'effraction Version vissée	Épaisseur (mm)	Résistance au feu (min)
I	60	63	65	75	60
III	136	139	141	75	90
IV	175	178	180	75	90

Portée maximale du mur intérieur : 4000 mm. Portée intérieure maximale du toit : 4000 mm.

Mesures minimales de la pièce

Pour être certifiée, la pièce doit avoir six côtés et respecter les dimensions minimales ci-dessous.



Hauteur (extérieure/intérieure) : 2220/2070 mm

Largeur (externe/interne) : 2300/2150 mm

Profondeur (externe/interne) : 1650/1500 mm

Les spécifications indiquées sont les dimensions minimales d'une enceinte ModuleGuard certifiée. Elles sont basées sur une enceinte de classe III et une porte avec une largeur d'ouverture libre de 900 mm. Des dimensions plus importantes peuvent être fabriquées sur commande. Veuillez noter que pour les dimensions extra-larges, une structure de cadre supplémentaire peut être nécessaire pour le support.

Test d'effraction T2

ModuleGuard a été approuvé par ECB•S conformément à la norme européenne EN 1143-1 pour la protection contre l'effraction en classes I, III et IV. Une gamme d'outils d'attaque a été utilisée pour tester le niveau de résistance de ModuleGuard, allant d'outils de base, tels que des perceuses et des masses, à des équipements thermiques et électriques plus sophistiqués, tels qu'un chalumeau oxyacétylénique.

Finition

La finition du panneau pour ModuleGuard-SR T2 grade I est une surface en acier. Pour les grades III et IV, l'extérieur est une surface en ciment, tandis que l'intérieur est une surface en acier.



Notre expertise à votre service :
www.GunneboSafeStorage.com

GUNNEBO[®]
Safe Storage