



# Gunnebo ModuleGuard-SR T2

## Le camere blindate modulari leggere certificate T2 per proteggere gli oggetti di valore dei clienti dai furti con scasso

ModuleGuard-SR T2 è la nuova generazione di camere blindate modulari. Disponibile nei gradi I, III e IV, la soluzione può essere adattata alla struttura esistente degli edifici, anche quando le dimensioni sono limitate.

### Facile installazione

I pannelli leggeri consentono installazioni su pavimenti con capacità di carico limitate. In alternativa all'assemblaggio tramite saldatura, viene offerta una soluzione certificata di assemblaggio tramite bulloni, che consente una rapida implementazione negli ambienti richiesti.

### Comprovato nel settore

Classificazione per la resistenza al fuoco e certificazione T2 da ECB•S secondo lo standard EN 1143-1. E' garantita la resistenza contro diversi strumenti, da quelli di base, come trapani e mazze, a quelli più sofisticati, come apparecchiature termiche ed elettriche.

### Personalizzazione

Flessibile e modulare per soddisfare le dimensioni e le esigenze richieste. Le costruzioni consentono inoltre il montaggio, lo smontaggio e l'espansione di una stanza.

### Più sostenibile

Nessun utilizzo di componenti pericolosi o tossici per prestazioni elevate. Questa soluzione privilegia la responsabilità ambientale senza compromettere la sicurezza.

**Le possibili applicazioni sono:** protezione rinforzata per attività commerciali al dettaglio, sale di conteggio del contante, archivi, magazzini (per armi, farmaci), bancomat, ecc.

# Gunnebo ModuleGuard-SR T2

## Specifiche del prodotto

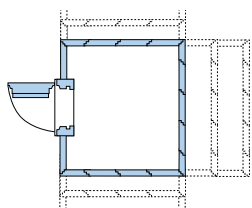
### Pannelli

Grado	Peso (kg/m <sup>2</sup> ) Resistenza all'effrazione	Peso (kg/m <sup>2</sup> ) Resistenza all'effrazione e al fuoco	Peso (kg/m <sup>2</sup> ) Resistenza all'effrazione Versione bullonata	Spessore (mm)	Resistenza al fuoco (min)
I	60	63	65	75	60
III	136	139	141	75	90
IV	175	178	180	75	90

Campata interna massima parete: 4000 mm. Campata interna massima tetto: 4000 mm.

## Misure minime del locale

Per essere certificato, il locale deve essere a sei lati e soddisfare i requisiti dimensionali minimi riportati di seguito.



Altezza (esterna/interna): 2220/2070 mm  
Larghezza (esterna/interna): 2300/2150 mm  
Profondità (esterna/interna): 1650/1500 mm

Le specifiche indicate sono le dimensioni minime per un involucro ModuleGuard certificato. Si basano su un involucro di grado III e su una porta con un'apertura libera di 900 mm. Dimensioni maggiori possono essere realizzate su ordinazione. Per le dimensioni più grandi, potrebbe essere necessaria una struttura di supporto aggiuntiva.

## Test antieffrazione T2

ModuleGuard è stato approvato da ECB•S in conformità allo standard europeo EN 1143-1 per la protezione antieffrazione nei gradi I, III e IV. Per testare il livello di resistenza di ModuleGuard sono stati utilizzati diversi strumenti di attacco, da quelli più semplici, come trapani e mazze, a quelli più sofisticati di tipo termico ed elettrico, come la torcia ossiacetilenica.

### Finitura

La finitura del pannello per ModuleGuard-SR T2 di grado I è una superficie in acciaio. Per i gradi III e IV, la superficie esterna è in cemento, mentre quella interna è in acciaio.



Approfitta delle nostre competenze:  
[www.GunneboSafeStorage.com](http://www.GunneboSafeStorage.com)

**GUNNEBO**<sup>®</sup>  
Safe Storage