



Gunnebo SafeStore Auto

Automatische Schließfachanlagen mit 24h-Zugang

GUNNEBO[®]

Ein vollautomatisierter Prozess hebt Schließfachanlagen auf ein völlig neues Niveau.

SafeStore Auto verbindet einen vollautomatisierten Prozess zur Schließfachnutzung mit den modernsten Funktionen zur Nutzeridentifikation, um Kunden rund um die Uhr Zugriff auf ihr Schließfach zu bieten – und dies mit dem höchsten Niveau an Sicherheit.



Flexibilität und Komfort für anspruchsvolle Kunden von heute

Vermögende Kunden sind zunehmend auf der Suche nach dem höchsten Sicherheitsniveau für ihre wertvollsten Gegenstände, wie Gold und Edelmetalle, Schmuck, Wertpapiere, Anleihen, Verträge und wichtige Dokumente. Tresorschließfächer können einen geeigneten Schutz für diese Wertgegenstände bieten. Ihnen fehlt jedoch oft die Flexibilität und der Komfort, den Kunden erwarten, die an einen 24h-Service gewöhnt sind. Anspruchsvolle Kunden wünschen sich heutzutage ein Schließfachsystem, das einen vollautomatisierten Prozess und die neueste Identifikationstechnologie zur Zugangskontrolle miteinander vereint und die Verwahrung oder Entnahme ihrer wertvollen Gegenstände zu jeder Zeit und an jedem Tag in der Woche ermöglicht.

Zu häufigen Schwierigkeiten bei herkömmlichen Tresorschließfächern zählen:

Eingeschränkter Zugriff: Der Zugriff auf herkömmliche Tresorschließfächer erfordert Personal, das die Kunden beim Verwahren und der Entnahme von Wertgegenständen begleitet. Daher können Kunden, die ihr Eigentum außerhalb der ordentlichen Öffnungszeiten abholen wollen, nicht darauf zugreifen. Laut einer aktuellen Studie erfolgen 59 % der Zugriffe auf Tresorschließfächer außerhalb der normalen Banköffnungszeiten (d. h. vor 8:30 Uhr, zwischen 13:30 und 14:30 Uhr, nach 16:30 Uhr, an Samstagen oder Sonntagen oder an Bankfeiertagen), wenn Kunden einen 24-Stunden-Service nutzen können. Außerdem greifen 14 % dieser Kundengruppe immer außerhalb der normalen Banköffnungszeiten auf ihre Tresorschließfächer zu.

Fehlen von fortschrittlichen Funktionen zur Kundenidentifikation: Fortschrittliche Technologien zur Verifikation, wie biometrische Identifikation, PIN- und Zugangskarten-Lesegeräte, Videoüberwachung

und Radiofrequenz-Identifikation, erhöhen die Sicherheit von Tresorschließfachsystemen und ermöglichen die Einführung der Selbstbedienung. Allerdings bieten viele konventionelle Systeme nur eine oder zwei dieser Funktionen, was zur Beeinträchtigung der Sicherheit führen kann.

Mangelnde Anpassungsmöglichkeiten:

Herkömmliche Tresorschließfächer sind oft als große und sperrige Tresore konzipiert, die viel Platz beanspruchen. Weiterhin ist der Einsatz von Personal notwendig, um Kunden bei der Verwahrung und Entnahme ihrer Wertgegenstände zu begleiten. Das Ergebnis sind hohe Kosten und Aufwendungen für die notwendigen Ressourcen und die entsprechende Infrastruktur. Beim Einsatz herkömmlicher Tresorschließfächer wird nicht auf den Bedarf für flexible, kompakte oder mobile Systeme eingegangen, obwohl immer mehr Banken-, Hotel- und Büros dem Trend folgen würden, moderne Selbstbedienungsbereiche zu schaffen.

Automatisierte Schließfachanlagen mit **Selbstbedienung**: Eine Hightech-Lösung von Gunnebo



SafeStore Auto verbindet einen vollautomatisierten Prozess zur Schließfachnutzung mit den modernsten Funktionen zur Nutzeridentifikation, um Kunden rund um die Uhr Zugriff auf ihr Schließfach zu bieten – und dies mit dem höchsten Niveau an Sicherheit.

In den letzten Jahren hat sich das Konzept der Selbstbedienung in einer Reihe von Dienstleistungen und Lösungen branchenübergreifend durchgesetzt. Vor allem in den heutigen Banken-, Hotel- und Büroumgebungen werden in zunehmendem Maße Selbstbedienungsbereiche geschaffen, um Kunden und Mitarbeitern einen permanenten Zugriff auf Dienstleistungen zu bieten. Im Bereich der sicheren Aufbewahrung waren konventionelle Schließfachsysteme bisher nicht in der Lage, Nutzern einen Zugriff auf das Schließfach ohne Personalunterstützung zu gewähren.

Mit der Möglichkeit, selbst auf Wertgegenstände rund um die Uhr zugreifen zu können, bietet SafeStore Auto folgende, unmittelbare Vorteile:

1. **Höhere Nutzungsraten** durch eine 24-Stunden-Zugänglichkeit und ungestörte Nutzung des Services in einem separaten, gesicherten Bereich.
2. **Platzersparnis**, da kompakte, modulare und vollständig anpassungsfähige Tresorschließfächer enger aneinander und in weniger hochwertigen Büroflächen aufgestellt werden können, wie etwa im Untergeschoss oder Keller.
3. **Reduzierte Personal-Servicezeit**, da das Personal die Kunden nicht mehr begleiten muss und seine Zeit anderen rentablen Tätigkeiten widmen kann, wie z.B. der Kundenberatung.
4. **Höhere Rendite** dank der Möglichkeit, die Mietgebühren für Schließfächer zu erhöhen bzw. eine größere Kundenbasis zu erreichen.
5. **Weniger Back-Office Verwaltung** infolge eines einfacheren Benutzer-Anmeldevorgangs, automatisierter Zahlungsabwicklung und Systemüberwachung.
6. **Stärkere Differenzierung von Mitbewerbern**, da jede SafeStore Auto-Einheit ein auf dem Markt einzigartiges innovatives Konzept und Design aufweist. Dadurch können Unternehmen, die in hochrangigen Kundenservice-Branchen – wie dem Bankwesen – tätig sind, ihre Marke durch das Angebot von Premiumdiensten für ihre Kunden besser differenzieren.



Automatisierte Technologie für einen Zugriff rund um die Uhr

Kunden können den gesicherten Selbstbedienungsbereich zu jeder Zeit über ein Zugangskarten-Lesegerät betreten und sich durch ein Passwort und über ein **biometrisches Scansystem** authentifizieren. Das automatisierte System ruft das Schließfach, auf das mit einem persönlichen Schlüssel zugegriffen werden kann, ab und liefert es zum Terminal. Nach der Verwendung schließt das System das Schließfach und schickt es mit Hilfe desselben sicheren Verfahrens automatisch zurück in den Tresor. Eine Unterstützung durch Personal ist zu keinem Zeitpunkt während des Entnahme- oder Verwahrungsvorgangs nötig. Für zusätzliche Sicherheit sind auch Optionen für **Videoüberwachung** und eine **SafeControl Echtzeit-Überwachungssoftware** verfügbar.



Erstklassige Selbstbedienung

Das einfache und praktische **benutzerfreundliche Terminal** weist eine hochmoderne Benutzeroberfläche und ein entsprechendes Kartenlesegerät auf, die so einfach zu benutzen sind wie ein Geldautomat (ATM). Der **neue Touchscreen** entspricht den Zugangsanforderungen für Menschen mit Behinderung. Die **Farben und Materialien** des Terminals können **individuell angepasst werden**, wodurch eine nahtlose Integration der Einheit in jeden Selbstbedienungsbereich, passend zum visuellen Erscheinungsbild des Unternehmens, ermöglicht wird. Eine eingebaute Wägefunktion, die eine Überladung des Schließfachs begrenzt und technische Probleme verhindert, ist direkt in das System integriert.



Kompakte, modulare oder kundenspezifische Ausführung

SafeStore Auto ist in drei Ausführungen erhältlich und kann daher in jeden Selbstbedienungsbereich eingefügt werden: **SafeStore Auto Mini**, **SafeStore Auto Midi** und **SafeStore Auto Maxi**. SafeStore Auto Maxi eignet sich besonders für große Installationen mit einer hohen Anzahl an Schließfächern mit großem Inhalt. SafeStore Auto Midi, eine kompakte Version des größeren Modells, bietet ein Plug-and-Play-Design. Die komplett mobile SafeStore Auto Mini ist ideal für kleine und enge Bereiche. Am Installationsstandort kann die Einheit angepasst werden, um räumlichen Beschränkungen gerecht zu werden. Eine breite Palette von unterschiedlichen Schließfachgrößen und -konfigurationen innerhalb jeder Einheit sorgt für größtmögliche Flexibilität.

SafeStore Auto Produktpalette: im Überblick

Ideal für: Banken, Bürogebäude, Hotels, Casinos
oder auch Bahnhöfe und Flughäfen



SafeStore Auto Mini Mobile Ausführung

2 unterschiedliche Größen und
3 unterschiedliche Schließfach-
höhen

Ab 51 bis zu 101 Schließfachabteile

Gewicht: 3.100 kg oder 4.200 kg

Maße (in mm): 1920 H x 793 B
x 2200 T oder 2650 H x 793 B
x 2200 T

Servicewartung frontseitig

Optimal geeignet für kleine und
enge Selbstbedienungsbereiche



SafeStore Auto Midi Kompakte Ausführung

9 unterschiedliche Größen (Midi S,
Midi M, Midi L, Midi X, Midi XL,
Midi XXL, Midi 3XL, Midi 4XL und
Midi 5XL) und 5 unterschiedliche
Schließfachhöhen

Ab 74 bis zu 430 Schließfachabteile

Gewicht: 5.600 kg bis 10,500 kg

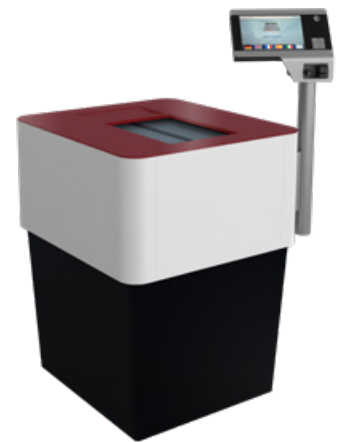
Maße (in mm): 1920 H x 1651 B
x 2570–4970 L

Servicewartung rückseitig

Grad VII EX-Zertifizierung

Größe des Servicebereichs: Von 6 m²
(Midi S) bis 12,5 m² (Midi XXL)

Perfekt für jeden Selbstbedienungs-
bereich, der eine modulare Anpassung
erfordert



SafeStore Auto Maxi Flexible Ausführung

Höchst anpassungsfähig

8 unterschiedliche Schließfachhöhen

Ab 250 bis zu 5.000 Schließfach-
abteile

Bis zu 4 Selbstbedienungsterminals
auf mehreren Ebenen

Zertifizierung:

VDS: Grad VIII und X.

ECB-S: Grad V, VI, VII, VIII, IX und X.

Optimal geeignet für große Selbst-
bedienungsbereiche in mehreren
Stockwerken, einschließlich
Untergeschoß und Keller



**Möchten Sie SafeStore Auto
in Betrieb sehen?**

Scannen Sie den QR-Code
mit Ihrem Smartphone oder
suchen Sie auf YouTube nach
„SafeStore Auto“.



Gunnebo SafeStore Auto

Automatische Schließfachanlagen mit 24h-Zugang

Design und Produktion: Gunnebo. Bildnachweis: Gunnebo. Die Angaben in diesem Dokument können ohne Mitteilung geändert werden. Das Gunnebo-Logo und "Gunnebo – For a safer world" sind eingetragene Marken von Gunnebo AB.



Entdecken Sie weitere Innovationen für eine sichere Aufbewahrung auf www.gunnebo.com/safe-storage

GUNNEBO®