

Bezpieczne składowanie leków i substancji kontrolowanych

ACR: długa historia udanej współpracy przy budowie skarbców



W naszych projektach od ponad dwudziestu lat do przechowywania substancji kontrolowanych wykorzystujemy skarbcze Gunnebo. Na każdym etapie współpracy, począwszy od zapytania aż po odbiór instalacji, spotykamy się z profesjonalizmem i najwyższą dbałością o klienta. Krótko mówiąc: z Gunnebo masz pewność, że jesteś w dobrych rękach.

// Simon Robinson, dyrektor generalny ACR

GUNNEBO®

Tło

ACR to brytyjska firma budowlana oferująca usługi od projektowania budynków aż po utrzymanie i zarządzanie nieruchomościami. Wykwalifikowany personel firmy obejmuje architektów, inżynierów budownictwa, inżynierów konstrukcji, kierowników projektów, konsultantów ds. bezpieczeństwa i higieny pracy oraz kierowników obiektów. Firma



istnieje na rynku od pół wieku, a obecny dyrektor, Simon Robinson, przejął stanowisko po swym ojcu dwadzieścia lat temu. Pod przywództwem Simona firma ACR zdywersyfikowała swoją działalność i oprócz inżynierii strukturalnej, na której skupiała się niegdyś, oferuje dziś znacznie szerszy zakres usług. Współpraca z firmami operującymi w przemyśle farmaceutycznym stanowi około 60% jej działalności.

ACR i Gunnebo łączy dwudziestoletnia historia udanej współpracy w zakresie budowy skarbców na leki i substancje kontrolowane:

- Po raz pierwszy nawiązaliśmy współpracę z Gunnebo około roku 2000, kiedy na rynek weszły ich skarbce do zastosowań farmaceutycznych
- wyjaśnia Simon. – Rozwiązania te zaaprobowwała brytyjska Agencja Regulacyjna ds. Leków i Opieki Zdrowotnej z uwagi na ich dużą przewagę w stosunku do poprzednich, bardziej skomplikowanych metod budowania pomieszczeń na substancje kontrolowane. Firma Gunnebo zaoferowała kompleksową obsługę w zakresie projektowania i certyfikacji skarbca, co znacznie uprościło dotychczasowe działania.

Wyzwania

Firma ACR wielokrotnie zaufała Gunnebo – przez lata zrealizowaliśmy wiele projektów, wśród których znalazło się kilka z największych skarbców w Wielkiej Brytanii. Obecnie hurtownie farmaceutyczne nierzadko korzystają z magazynów, w których stropy sięgają nawet 17 m. Ponieważ powierzchnia użytkowa jest na wagę złota, zależy im, aby skarbiec na leki maksymalnie wykorzystywał przestrzeń pionową.

Dla jednej z brytyjskich hurtowni firma ACR zamówiła projekt skarbcza o wysokości 15 m. Jak mówi Simon, choć praca z takimi wysokościami bywa nieraz trudna, to takie rozwiązanie stanowi doskonały sposób wykorzystania istniejącej przestrzeni:

– Im wyżej, tym więcej metrów sześciennych dostępnej przestrzeni magazynowej przy tych samych metrach kwadratowych podłogi. Skoro i tak płacisz za te metry sześciennie powietrza, to dlaczego nie wykorzystać ich do składowania produktów?

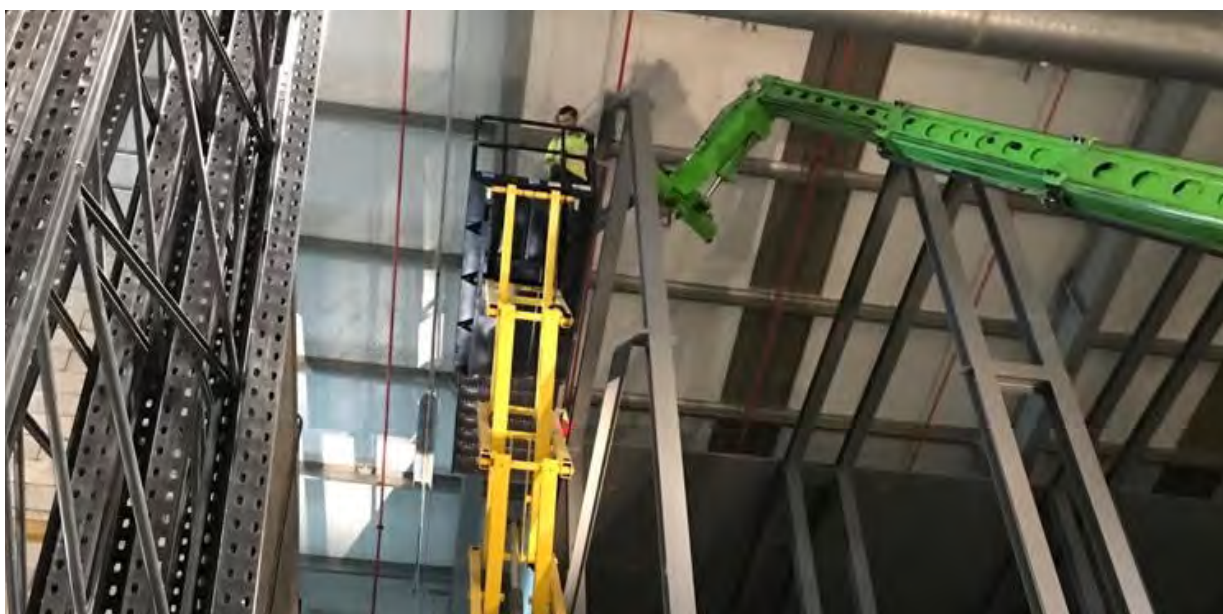
Tutaj jednak pojawia się kolejne wyzwanie: tylko niektóre typy wózków widłowych są w stanie podnosić palety tak wysoko. Modele te są wyposażone w bardzo wysoki maszt, więc drzwi do skarbcza muszą mieć nawet do 5 m wysokości, aby zapewnić dostateczny prześwit umożliwiający wwóz i wywóz towaru.



Na potrzeby ochrony przeciwpożarowej w projekcie należy uwzględnić także rury doprowadzające wodę do spryskiwaczy, nie obniżając przy tym poziomu ochrony przeciwwłamaniowej. Kolejnym aspektem, który należy wziąć pod uwagę, są podłogi magazynu, które mogą wymagać wzmocnienia, jeśli nie przystosowano ich do wsparcia dodatkowego ciężaru skarbca.

Sama budowa skarbca to nie tylko dostarczenie paneli i drzwi – całe pomieszczenie musi zapewniać najwyższy poziom ochrony, a wykorzystywane w tym celu zabezpieczenia należy zaprojektować od podstaw. Aby skarbiec spełniał wszystkie wytyczne jednostki wydającej licencję na jego użytkowanie, należy pokonać wiele przeszkód.

Poza tym rzadko zdarza się budować skarbce w pustych magazynach. Najczęściej instalacje odbywają się w istniejących budynkach i trzeba je koordynować w sposób zapewniający bezpieczną kontynuację bieżących działań pracowników.



Jak Gunnebo radzi sobie z dużymi instalacjami

Jako że od początku projektu uczestniczymy w każdym studium wykonalności i odwiedzamy lokalizację rozważaną przez klienta, jesteśmy w stanie lepiej zrozumieć, czego mu potrzeba. W przypadku omawianej realizacji wspólnie z ACR zaprezentowaliśmy nasze pomysły, wspierając je rysunkami projektowymi i obliczeniami konstrukcyjnymi spełniającymi wymogi przepisów budowlanych. Skarbce Gunnebo



zaprojektowano tak, aby zminimalizować obciążenie punktowe i dopasować wewnętrzny układ regałów i szerokość korytarza do używanego wózka widłowego. Co więcej, zgodnie z obowiązującymi wytycznymi, dostarczyliśmy klientom ACR drzwi skarbcowe, które dopasowane są do wysokich masztów wózków widłowych i rur doprowadzających wodę do spryskiwaczy w skarbcu.

Jako że firma Gunnebo jest producentem oferowanych rozwiązań, jesteśmy w stanie dostosować projekt do ograniczeń przestrzennych i skoordynować montaż każdego panelu i drzwi na potrzeby zapewnienia najwyższego stopnia bezpieczeństwa.

Efekt

Skarbiec zbudowany przez ACR i Gunnebo dla omawianego klienta był wówczas najwyższą tego typu konstrukcją w Europie – mierzył 46 m długości x 10 m szerokości x 15 m wysokości. Na potrzeby instalacji dostarczono łącznie 1137 paneli firmy Gunnebo, a odpowiedni prześwit dla ruchu wózków widłowych zapewnia dwoje drzwi o szerokości 1,8 m i wysokości 5 m. Łączna waga instalacji wraz z konstrukcją nośną wynosi 749 ton. Skarbiec zapewnia bezpieczną przestrzeń magazynową zdolną pomieścić 2050 palet leków i substancji kontrolowanych.



W naszych projektach od ponad dwudziestu lat do przechowywania substancji kontrolowanych wykorzystujemy skarbce Gunnebo. Na każdym etapie współpracy, począwszy od zapytania aż po odbiór instalacji, spotykamy się z profesjonalizmem i najwyższą dbałością o klienta. Krótko mówiąc: z Gunnebo masz pewność, że jesteś w dobrych rękach.

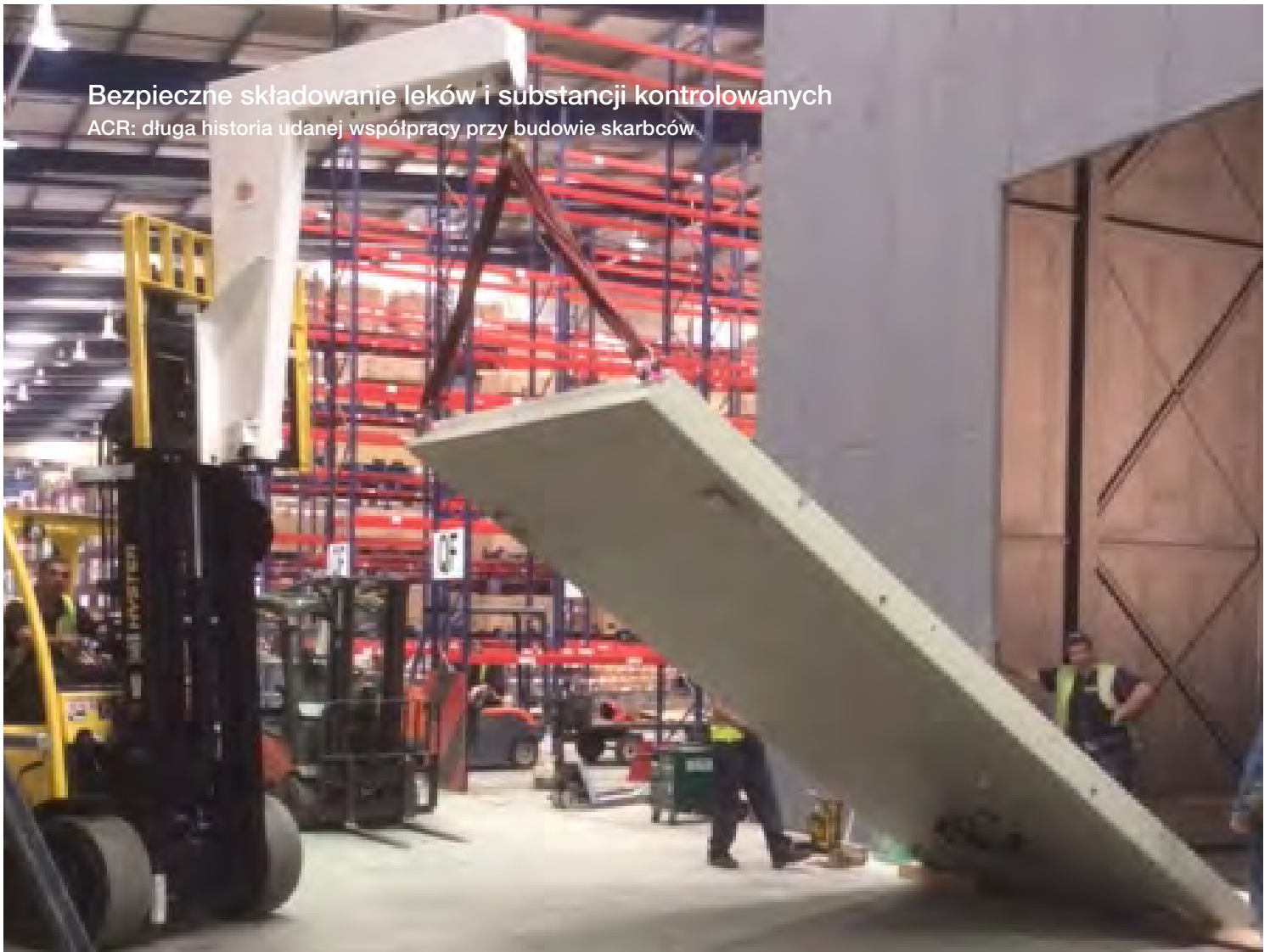
// Simon Robinson, dyrektor generalny ACR

Jeśli chodzi o współpracę z Gunnebo, Simon Robinson z ACR jest wyraźnie zadowolony:

– W naszych projektach od ponad dwudziestu lat do przechowywania substancji kontrolowanych wykorzystujemy skarbce Gunnebo. Na każdym etapie współpracy, począwszy od zapytania aż po odbiór instalacji, spotykamy się z profesjonalizmem i najwyższą dbałością o klienta. Krótko mówiąc: z Gunnebo masz pewność, że jesteś w dobrych rękach.

Bezpieczne składowanie leków i substancji kontrolowanych

ACR: długa historia udanej współpracy przy budowie skarbców.



GunneboSafeStorage.com



Gunnebo Safe Storage

Chroń swoje kosztowności i dane poufne.

Ciesz się spokojem w domu, w podróży i w pracy:

Szafy serwerowe o wysokiej klasie bezpieczeństwa

Zamki o wysokiej klasie bezpieczeństwa

Automatyczne skrytki depozytowe

Mechaniczne skrytki depozytowe

Skarbcze

Drzwi skarbcowe

Sejfy

GUNNEBO[®]