



Gunnebo Encry™

Elektronische Hochsicherheitsschlösser für
Tresore, Tresorräume und Tresortüren.

Bewahren Sie Ihre Wertsachen sicher auf. Heben Sie Ihre Sicherheitsstandards auf ein neues Level mit den elektronischen Hochsicherheitsschlössern von Gunnebo Encry™.



Die Schlösser mit sicherem One-Time-Code (OTC)-Algorithmus und verschlüsselter Kommunikation bieten ein hohes Maß an Schutz für Wertgegenstände im Bankwesen, bei Geldtransporten, in Hochrisikobereichen und im gewerblichen Bereich.

Anwendungsbereiche

Bankwesen



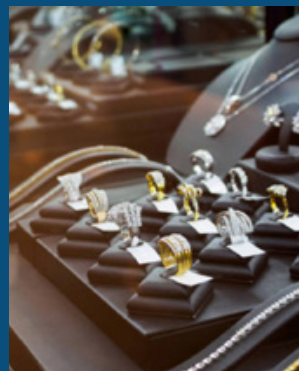
Geldtransporte



Hochrisiko-Umgebungen



Handel



Elektronische Hochsicherheitsschlösser mit hochwertiger Hardware, die vom intelligenten SafeControl Manager, einer intelligenten Multi-User-Software-Plattform unterstützt werden



Sicherheit

Unsere Schlösser sind mit allen zertifizierten Gunnebo-Produkten kompatibel. Die gesamte Hardware und Software sind authentifiziert, und die Kommunikation ist verschlüsselt. Im Falle der Fälschung einer Komponente werden alle Verschlüsselungsschlüssel aus dem Speicher der Geräte gelöscht. Diese Algorithmen wurden in Übereinstimmung mit den gängigen Verschlüsselungspraktiken entwickelt und bieten dem System ein Höchstmaß an Schutz. Ihre Datensicherheit und die Verschlüsselung der Kommunikation haben für uns oberste Priorität.



Verlässlichkeit

Entdecken Sie die Zuverlässigkeit unserer Betätigungen, die in den Klassen B, C und D mit redundanten und nicht-redundanten Optionen erhältlich sind. Die Installation ist dank der Standardabmessungen ein Kinderspiel und gewährleistet eine nahtlose Integration in Ihre Sicherheitsinfrastruktur. Die elektronischen Hochsicherheitsschlösser von Gunnebo Encry können als Standalone-Lösung oder im Netzwerkmodus mit bis zu 15 angeschlossenen Betätigungen betrieben werden. Der Zugang zum Schließsystem erfolgt mit minimaler Benutzerintervention über feste Codes oder eine Kombination aus festen Codes und One-Time-Codes. Die Eingabeeinheit mit LCD-Display, Sichtschutzfilter, dynamischer Codeeingabe und intuitiven Piktogrammen hilft dem Benutzer, das Schloss schnell und effektiv zu bedienen. Ein Gunnebo Encry-Schloss kann bis zu 50 Benutzer verwalten. Benutzer können schnell hinzugefügt oder entfernt werden, und Zeitpläne können direkt auf dem Tastenfeld oder über die Installationssoftware erstellt und geändert werden.



Flexibilität

Die mit S-CONSI- und ATRUVIA-Zertifikaten validierte Benutzerverwaltungssoftware SafeControl Manager ermöglicht die Nachverfolgung der Einrichtung des Schlosses, die Erstellung von Benutzerzeitplänen und Einmalcodes sowie die Erstellung von Prüfprotokollen für jedes Schloss im Netzwerk. Die Konfigurationseinstellungen der elektronischen Hochsicherheitsschlösser von Gunnebo Encry können über die Installationssoftware oder direkt am Tastenfeld geändert werden, um die technischen Bedieneroutinen zu vereinfachen. Zusätzlich zu einem allgemeinen Benutzerverwaltungsansatz mit fester Zuweisung von Rechten für administrative Rollen können die Benutzerrollen von Gunnebo Encry-Schlössern im Rahmen eines Profils geändert werden.



Effizienz

Zur Verbesserung und Optimierung des Arbeitsaufwands und der Effizienz des Geschäftspersonals ermöglichen zusätzliche Softwarelizenzen die zeitliche Planung der Generierung von One-Time-Codes im Voraus entsprechend der jeweiligen Tresorschlosskonfiguration und die automatische Übertragung der Codes an die Benutzer zu einem bestimmten Zeitpunkt. Alle Algorithmen wurden in Übereinstimmung mit modernen Verschlüsselungspraktiken entwickelt und bieten dem System ein Höchstmaß an Schutz.



Gunnebo Encry Eingabeeinheit

- Die Eingabeeinheit fungiert als „Scrambled PIN-Pad“.
- Die Tastenbelegung ist zufällig und wird auf dem LCD-Display angezeigt.
- Keine Sprachen, Piktogramme für Ausführung der Befehle.

Gunnebo Encry Betätigungen

- Federunterstützte, motorisch betriebene Push-Pull-Riegel
- Einzelschlossbetrieb (stand-alone) & Multischlossbetrieb (bis zu 15 Schlösser vernetzt)
- 50 Codes pro Schloss
- 4 Zeitprogramme: Öffnungsverzögerung 1-99 Minuten,
- 4 Zeitprogramme Öffnungsfenster 1-20 Minuten
- 4-Augen-Prinzip (dualer Modus)
- Parallelmodus
- Zeitverzögerung bei Öffnung einstellbar
- Fixe Sperzeiten, 30 Tage im Jahr
- Automatische Sommer-/Winterzeitumstellung
- Stiller Alarm
- Journal – 2000 Ereignisse mit Datum und Uhrzeit



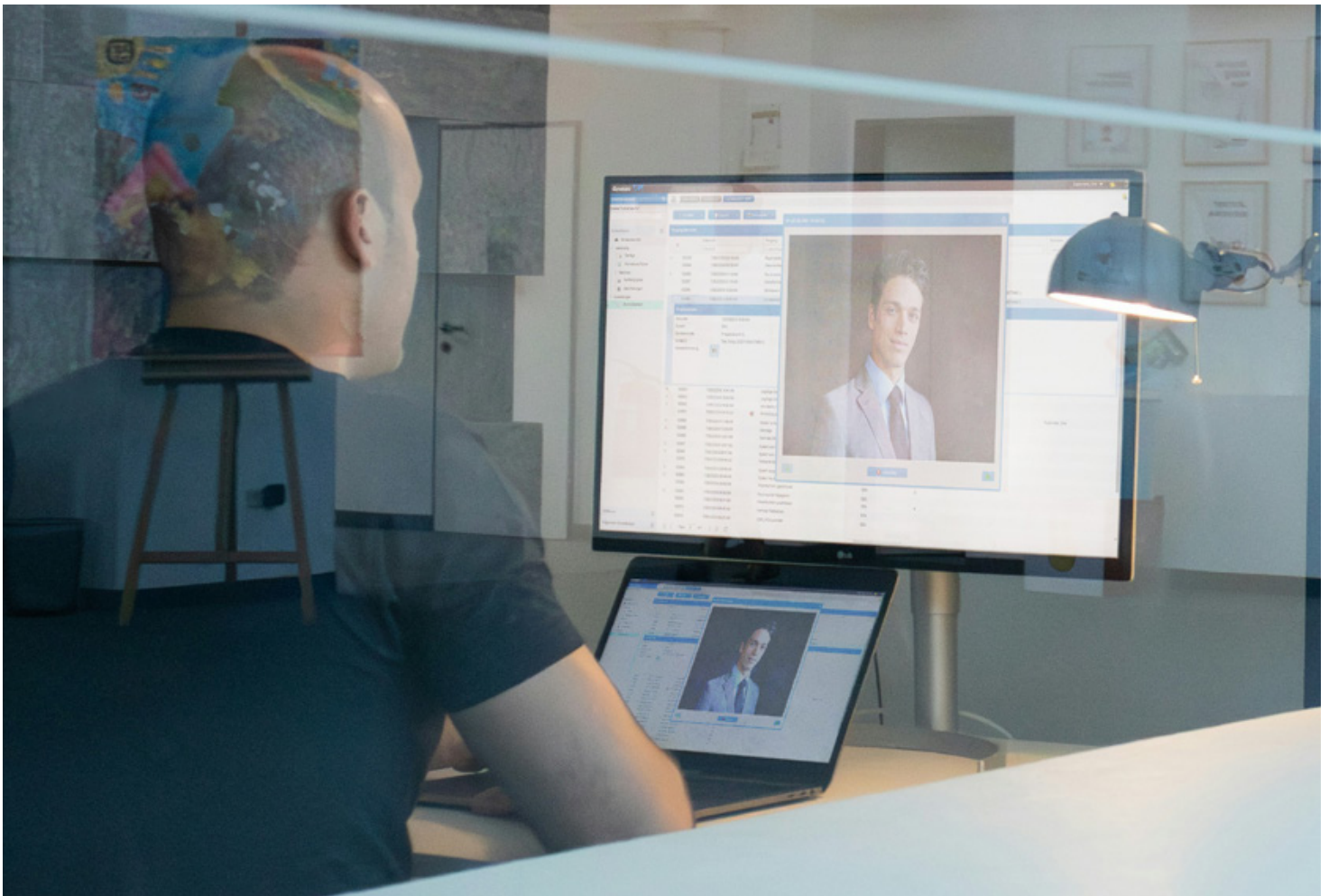
One-Time-Code-Modul

- One-Time-Code
- Synchronisierte Echtzeituhr



Alarm-Box

- Überwachungs- und Einbruchmeldesysteme



Benutzerverwaltungsplattform SafeControl Manager

SafeControl Manager ist eine Verwaltungsplattform für Gunnebo Encry-Schlösser, die es den Betreibern ermöglicht, die Einrichtung von Schlössern, die Verwaltung von Schlossbenutzern, die Generierung von One-Time-Codes, die Einrichtung von Zeitplänen für Schlossbenutzer und die Ereignisübersicht des Systems zu verfolgen.

Der SafeControl Manager hat verschiedene Sicherheitstests erfolgreich bestanden und ist unter anderem von ATRUVIA, der zentralen IT-Einrichtung der genossenschaftlichen Finanzgruppe der Volksbanken und Raiffeisenbanken, für den Einsatz im agree21-Umfeld zugelassen. Er erfüllt außerdem die Anforderungen des Prüfungsstandards IDW PS 880 der

S-CONSIT, der Beratungsgesellschaft für Betriebs- und IT-Prüfung der Sparkassen.

Darüber hinaus wird der SafeControl Manager sowohl den Mindestanforderungen an das Risikomanagement deutscher Kreditinstitute (MaRisk) als auch den Bankaufsichtlichen Anforderungen an die Informationstechnik (BAIT) gerecht.

Gunnebo Encry™

Elektronische Hochsicherheitsschlösser für
Tresore, Tresorräume und Tresortüren.



Möchten Sie Gunnebo Encry in Aktion sehen?
Scannen Sie diesen QR-Code mit Ihrem Smartphone.
Oder besuchen Sie www.GunneboSafeStorage.com.



Kontaktieren Sie unser Vertriebsteam, um mehr zu erfahren:
www.GunneboSafeStorage.com/contact

GUNNEBO®
Safe Storage